

10. – 13. November 2011

Berlin

Jüdisches Leben – Renaissanceausstellung im Bode-Museum

Konzept: Susanne Storm, Reisen + Kultur

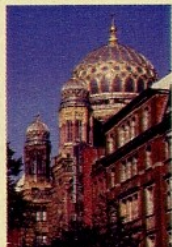


Foto: Wolfgang Scholvien

In Berlin lebt heute wieder die größte jüdische Gemeinde Deutschlands. Wir gehen auf Spurensuche und besuchen die Neue Synagoge und das Judaicum. Im Brücke-Museum wird es eine Sonderausstellung geben und als Abschluss besuchen wir Potsdam.

Kulturkreismitglieder 549,- € Gäste 569,- €
EZ-Zuschlag 90,- €

29. Dezember 2011 – 02. Januar 2012

Silvester in der Händel-Stadt Halle

Konzept: Susanne Storm, Reisen + Kultur

Mit den durch August-Hermann Francke 1698 gegründeten Franckeschen Stiftungen gilt Halle als Ausgangspunkt der sozial-humanistischen Bildung in Deutschland. Halle ist Sitz einer der ältesten Universitäten Deutschlands, der Martin-Luther-Universität Halle-Wittenberg und der Komponist Georg Friedrich Händel lebte 18 Jahre lang in der Stadt an der Saale. Diese Silvesterreise stellt Ihnen aber auch weitere sehenswerte Ziele in der Umgebung vor: Merseburg, wo sich die berühmten „Merseburger Zaubersprüche“ befinden, Naumburg mit seinem Dom, der zu den berühmtesten deutschen Baudenkmälern des Mittelalters gehört und die ungewöhnliche romanische Doppelkapelle auf Schloss Neuenburg.

Reisepreis bei 15 Personen
Kulturkreismitglieder: 749,- € Gäste: 769,- €

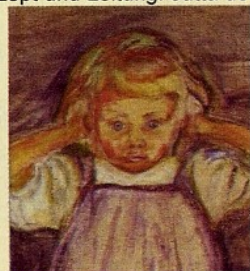
Reisepreis bei 20 Personen
Kulturkreismitglieder: 679,- € Gäste: 699,- €
EZ-Zuschlag: 84,- €

26. Januar 2012

Bremer Kunsthalle Exklusiv:

Neukonzeption und Edvard Munch speziell

Konzept und Leitung: Jutta de Vries



Kind und Tod (Ausschnitt)

Seit Spätsommer 2011 erstrahlt die Kunsthalle Bremen nach langjähriger Umbaupause wieder in neuem Glanz. Bei der Bestandsaufnahme wurde unter der hauseigenen Leinwand "Das Kind und der Tod" von 1899 eine weitere Leinwand gefunden, „Mädchen und drei Männerköpfe“, das die Experten um 1898 herum datieren. Diesem spektakulären Fund ist die Bremer Munch-Ausstellung nun gewidmet, die neben eigenen Werken auch viele Leihgaben zeigt.

Kulturkreismitglieder: 74,- € Gäste: 79,- €

Vorschau 6. – 13. Mai 2012

Toskana

Wiege der Renaissance

Änderungen vorbehalten!

Es werden immer wieder kurzfristig Tagesfahrten angeboten.

Damit wir die Reisen und Tagesfahrten durchführen können, bitten wir um rechtzeitige Anmeldung für die Reisen bis spätestens **acht Wochen** (für Fernreisen nähere Auskunft im Büro) vor Reiseantritt. Bitte haben Sie Verständnis dafür, dass Buchungsfristen von uns eingehalten werden müssen.

Zur weiteren Information rufen Sie uns bitte an oder besuchen Sie uns in unserem Büro im Johanniskloster.
Mai 2011



Kulturelle Veranstaltungen für jedermann

Reisen und Tagesfahrten

Der Kultur auf der Spur

Programm 2011/2012

Kulturkreis Stade e.V.
Johannisstr. 3
21682 Stade
Telefon 04141/2315
Fax 04141/45707

www.kulturkreisstade.de
E-Mail kulturkreis-stade@ewetel.net
Geschäftszeiten Mo. – Fr. 10.00 – 12.00 Uhr

10. – 11. Juli 2011

Backsteingotik im Ostseeraum

Konzept und Leitung: Jutta de Vries

Weltkulturerbe Wismar und die wiederhergestellte St.-Georgen-Kirche mit einem Konzert der Festspiele Mecklenburg-Vorpommern Sie wohnen im Herzen der Weltkulturerbestadt Wismar. Es erwartet Sie ein Konzert der Berliner Barock-Solisten mit Frank Peter Zimmermann, Violine-Werke von Johann Sebastian Bach

Reisepreis Mitglieder: 209,- € Gäste: 219,- €
EZ-Zuschlag: 10,- €

04. – 07. August 2011

Weimar – Erfurt – Wartburg

Große Franz Liszt-Ausstellung in Weimar
Goethes Wohnhaus und Bauhausmuseum

Konzept: Susanne Storm Reisen + Kultur



Foto: Weimar GmbH/Maik Schuck

Wir beginnen unsere Reise durch Thüringen mit einer Führung im Orgelmuseum in Bechstedtstraße. Dort sind ca. 2000 thüringische Orgeln archiviert. In Weimar erwartet Sie die große Franz Liszt-Ausstellung. Im Rahmen einer Stadtbesichtigung sehen Sie u. a. das Cranach-Haus, Goethes Wohnhaus und das Bauhausmuseum. Auch in Erfurt erwartet Sie ein Stadtrundgang und eine Führung durch das Augustinerkloster. Zum Abschluss der Reise werden Sie durch die Wartburg geführt.

Reisepreis bei 15 Personen
Kulturkreismitglieder 489,00 € Gäste 514,00 €

Reisepreis bei 20 Personen
Kulturkreismitglieder 449,00 € Gäste 474,00 €

Reisepreis bei 25 Personen
Kulturkreismitglieder 399,00 € Gäste 424,00 €
EZ-Zuschlag 55,00 €

20. August 2011

Dangast Wohin in dieser Welt? Franz Radziwill –

Künstler zwischen Surrealismus und Wirklichkeit in bösen Zeiten



Franz Radziwill, Flandern/Wohin in dieser Welt?, 1940

Konzept und Leitung: Jutta de Vries

Kulturkreismitglieder: 59,- € Gäste: 64,- €

23. – 28. September

Venedig, Biennale 2011 und mehr

Konzept und Leitung: Jutta de Vries

Exkursion zu den schönsten Plätzen der Lagune und dem Mekka der Neuen Kunst



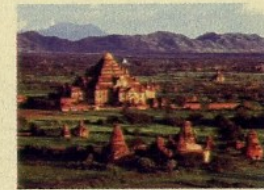
Foto: Jutta de Vries

Venedig lockt uns wieder und auch die Biennale – starten Sie auch 2011 mit uns in ein herrliches Lagunen-Abenteuer mit viel alter und ganz neuer Kunst, mit Architektur, Geschichte und Geschichten, mit musikalischen Erlebnissen und kulinarischen Entdeckungen.

Kulturkreismitglieder 929,- € Gäste 949,- €
EZ-Zuschlag: je nach Ausstattung 172,50 bis 212,50 €

15. – 29. Oktober

Myanmar Pagoden, Klöster und faszinierende Landschaften



Pagoden, Klöster und faszinierende Landschaften
Unsere Reise beginnt in Yangon, der Hauptstadt Myanmars, ehemals Burma. Dort besichtigen Sie u. a. das Nationalmuseum und die 2500 Jahre alte Shwedagon-Pagode. Weitere Ziele sind Kyaikhtiyo mit dem Goldenen Felsen, die alte Mon-Hauptstadt Bago und die alte Königsstadt Amarapura. Per Flugzeug geht es dann nach Bagan. Von hier aus besichtigen Sie Salay, die Zwillingstadt Bagans, Mandalay mit Shwenandaw-Kloster und Mahamuni-Pagode. Mit dem Boot geht es zur alten Königsstadt Inwa. Von Heho aus besichtigen Sie die Pindaya Höhlen, die mehr als 8000 Buddhas beherbergen. Auf dem Inle See ist ein Bootsausflug geplant. Durch wunderschöne Landschaften fahren Sie nach Indein. Danach geht es über Yangon wieder zurück nach Deutschland. Es ist begrenzt möglich, eine Ballonfahrt über die Tempel von Bagan zu buchen. Danach geht es über Yangon wieder zurück nach Deutschland.

Reisepreis bei 16 Personen
Kulturkreismitglieder 2.990,- € Gäste 3.020,- €

Reisepreis bei 21 Personen
Kulturkreismitglieder 2.915,- € Gäste 2.945,- €
EZ-Zuschlag 470,- €
Ballonfahrt 195,- €